

## Reglement en richtlijnen

- Iedereen kan deelnemen, met uitzondering van de gezinsleden van de organisatoren
- Door deelname aanvaardt de deelnemer de bepalingen van dit reglement.
- Elke deelnemer moet stipt de wegcode naleven.
- De snelheid speelt geen rol.
- De antwoorden gegeven door de organisatoren zijn onaanvechtbaar.
- Op een aantal plaatsen langs de route zijn er vragen te beantwoorden. Deze vragen zijn opgesteld als meerkeuzevragen. De juiste keuze moet op het antwoordblad ingevuld worden.
- Langs de route zijn er 26 foto's genomen (zie achteraan dit bundeltje). Ze moeten herkend worden en op het antwoordblad aangeduid waar ze zich bevinden (er is keuze uit 17 mogelijkheden). Let wel: er kunnen meerdere foto's in 1 straat genomen zijn!
- Er zijn geen strikvragen. Behoudens onverwachte omstandigheden kunnen alle vragen opgelost worden.
- De tekst in cursief geeft enige bijkomende informatie en heeft geen invloed op de te volgen route.
- Veiligheid voor alles. De route maakt zoveel mogelijk gebruik van autovrije of auto-arme straten. Er zijn echter enkele delen waar drukker verkeer is. Deze zijn onderlijnd in de tekst. In deze gedeelten zijn geen vragen of fotovragen op te lossen.
- Het inrichtend bestuur kan niet aansprakelijk gesteld worden voor gebeurlijke ongevallen.
- Bij problemen onderweg (bv. fiets defect) kan je de inrichters bereiken op 0473/609162

## De fietstocht

De fietstocht vertrekt aan het Toreken. Meteen enkele vragen. Het antwoord op deze vragen vind je gedurende de tocht.

**Vraag 1: Zet de kerktorens in de volgorde zoals je ze ziet tijdens de fietstocht. Let op: sommige kerktorens zie je meerdere malen. De eerste maal telt voor de rangschikking.**



1 2 3 4

**Antwoord:**  
A : 4 – 2 – 1 – 3  
B : 4 – 1 – 2 – 3  
C : 2 – 4 – 3 – 1  
D : 2 – 3 – 4 – 1

**Vraag 2: In de beschrijving van de fietstocht vind je 4 keer het teken ©. In de omgeving vind je een jaartal (Opm.: er worden geen jaartallen op grafzerken gebruikt). In welke volgorde vind je deze jaartallen?**

**Antwoord:**

A : 1789 – 1888 – 1870 – 1865  
B : 1789 – 1865 – 1888 – 1870  
C : 1789 – 1870 – 1865 – 1888  
D : 1888 – 1865 – 1789 – 1870

⇒ Grote Plaats.

Bij het verlaten van de zaal sla je rechtsaf, over het

⇒ Kerkplein,

daarna terug rechtsaf de

⇒ Kerkstraat

in, Tussen nummer 32 en nummer 34. linksaf , de

⇒ Oude Baan

Volg deze tot op het einde, zo kom je in de

⇒ Koning Albert – I straat



## FIETSTOCHT "MERCHTEM EN OPWIJK"

Rechtsaf. Aan het eerstvolgende kruispunt (aan café Hoge Weg) rechtdoor. De straat noemt nu

⇒ Hoge Weg

Aan het eerstvolgende kruispunt linksaf, de spoorweg over en onmiddellijk rechtsaf de

⇒ P.F. De Naeyerstraat

volgen. Even verder wordt dit de

⇒ Fabriekstraat

Op het einde rechtdoor (rechts aanhouden). Dit is de

⇒ Klein-Antwerpenstraat

Voor de spoorwegovergang sla je linksaf, naar het

⇒ Eeksken

Blijf de straat en verder het fietspad volgen tot je de

⇒ Steenweg op Lebbeke

Bereikt. Hier ga je rechtdoor (links aanhouden). Het fietspad ligt hier links van de weg. Blijf volgen tot aan het volgende kruispunt (Bloemen en planten Lissens). Sla linksaf naar de

⇒ Neerveldstraat

Blijf deze straat volgen tot een Y-splitsing. Hier neem je de linkse tak van de splitsing. Volg de richting aangegeven door het bordje "Buggenhout bosgemeente":



Je bent nu in de

⇒ Merelweg

Aan de tweede wegversmalling sla je linksaf het baantje in.



Op het einde van dit baantje linksaf. De weg wordt nu een veldweg, nadien een betonnen baantje. Aan de eerstvolgende splitsing rechtsaf. Je volgt terug de richting aangegeven door het bordje "Buggenhout bosgemeente". Blijf deze weg volgen tot aan de volgende T-splitsing, na de klim. Hier ga je rechtsaf, richting knooppunt

49

De straat noemt hier

⇒ Dries

Dit is momenteel een vrij drukke straat omwille van de omleiding van de Kasteelstraat. Blijf deze straat volgen (steeds richting knooppunt 49). Aan knooppunt 49 ga je rechtdoor, richting knooppunt

20

De straat noemt hier nog steeds

⇒ Dries

Aan de eerstvolgende T-splitsing ga je linksaf. Volg de wegwijzer naar "VDB bikes". De straat noemt nu

⇒ Holbeek

Neem nu de eerste straat rechts, de

⇒ Galgenstraat

(he volgt nog steeds "VDB bikes"). Na een 300 m in deze straat ligt het fietspad links van de weg. Blijf volgen tot op het einde. Let op, op het einde is er een dubbel fietspad en moet je terug langs de rechterkant van de weg rijden.

Sla rechts af. Dit is de

⇒ Sint Jansstraat

Even verder (aan het eerstvolgende zebrapad) sla je linksaf, het kleine weggetje in. Blijf dit baantje volgen, aan de T-splitsing sla je links af tot je de straat bereikt. Dit is de

⇒ Gasthuisstraat

Steek deze over (let op: drukke weg!) en sla linksaf. Even verder (juist voorbij Zonnecenter Pigmente) rechtsaf het baantje in. Aan de volgende splitsing rechtsaf. Op het einde kom je aan de

⇒ Burchtlaan

Steek over (let op: drukke weg!) het baantje in Op het einde hiervan kom je in de

⇒ Langesteenweg

Sla linksaf naar de

⇒ Reedijk

Je blijft misschien best even links van de weg op het voetpad. Zo rij je tot aan de kerk van Merchtem (©)

## FIETSTOCHT "MERCHTEM EN OPWIJK"

**Vraag 3: Tegen de gevel van de kerk zijn een aantal gedenkplaten in ruitvorm (♦) aangebracht. Hoeveel?**

**Antwoord:**

A : 7                                C : 9  
B : 8                                D : 10

**Vraag 4: Hoeveel jaar was Joannes Baptista Beeckmans priester?**

**Antwoord:**

A : net geen 43 jaar  
B : juist 43 jaar  
C : net geen 44 jaar  
D : juist 44 jaar

**Vraag 5: Tegen de kerk staat ook een Franstalige grafplaat. Hoe oud werden de hierop vermelde personen samen?**

**Antwoord:**

A : 97 jaar                         C : 99 jaar  
B : 98 jaar                         D : 100 jaar

**Vraag 6: Hoe oud werd de biechtvader van de sint Augustinuskerk te Antwerpen die hier begraven ligt?**

**Antwoord:**

A : 64 jaar                         C : 66 jaar  
B : 65 jaar                         D : 67 jaar

Rij nu verder langs het straatje schuin tegenover de ingang van de kerk. Zo kom je op de

⇒ Varkensmarkt

Sla linksaf en even verder rechtsaf. Dit is de

⇒ Nieuwstraat

Volg deze straat. Even verder wordt dit

⇒ Markt

en daarna

⇒ Krekelendries

en daarna

⇒ August De Boeckstraat

Hier is er weer een fietspad. Blijf volgen (©). Zo bereik je Opwijk. Vanaf het kruispunt met de Sint-Janstraat noemt de straat

⇒ Klei

Blijf nog steeds volgen tot juist voor de spoorwegovergang. Hier sla je rechtsaf, de

⇒ Kapenbergweg

in. Volg deze straat tot op het einde. De naam verandert hier in

⇒ Asbeekweg

Sla linksaf. Dit is de

⇒ Broekstraat

Volg deze straat, steek de spoorweg en de Ringlaan over (voorzichtig, drukke straat!). Op het einde rechtsaf, de

⇒ Gasthuisstraat

In. Tussen de huizen nrs. 41 en 39A sla je rechtsaf. Op het einde linksaf en voorbij de bocht onmiddellijk terug linksaf. Blijf dit padje volgen en sla aan de eerstvolgende t-splitsing rechtsaf. Zo kom je in de

⇒ Marktstraat

Sla rechtsaf en rij tot aan de kerk.

**Vraag 7 : Aan de haag rondom de kerk staat een informatiebord over fiets- en wandelpaden in Opwijk. Op dit bord staan een aantal getallen. Wat is de som van al deze getallen (telefoonnummers en postcodes niet meetellen)**

**Antwoord :**    A : 146  
                      B : 110  
                      C : 208  
                      D : 153

**Vraag 8 : Hoeveel grafstenen met een kruis bovenaan staan er tegen de gevel van de kerk ?**

**Antwoord :**    A : 3  
                      B : 4  
                      C : 5  
                      D : 6

**Vraag 9 : Wanneer werd de congregatie van de zusters van Sint-Vincentius a Paulo te Opwijk opgericht ?**

**Antwoord :**    A : 1997  
                      B : 1897  
                      C : 1857  
                      D : 1847

**Vraag 10 : Welk deel van de kerk stamt niet uit de 15e eeuw ?**

**Antwoord :**    A : de toren  
                      B : het koor  
                      C : de kruisbeuken  
                      D : de sacristie

Terug in de Marktstraat, met de rug naar de kerk, sla je linksaf. Kruis de Fabriekstraat (let op, moeilijk kruispunt voor fietsers) en rij verder in de Marktstraat(©). Even verder, juist voorbij de wereldwinkel sla je linksaf. Op het einde ga je rechtsaf door het parkje, lang een kleine en

## FIETSTOCHT "MERCHTEM EN OPWIJK"

een grote kapel (©). Steek de

⇒ Processiestraat

over, het baantje in. Als je dit ziet zit je goed:



Volg dit baantje tot op het einde, steek het

⇒ Heiveld

over, het baantje in. Op het einde linksaf. Dit is de

⇒ Heirbaan

Neem nu de eerste straat rechts, de

⇒ Vitsgaard

Volg de straat. Aan de eerstvolgende splitsing rechtsaf en daarna linksaf. In de volgende bocht rechtsaf, naar de garages toe. Sla linksaf en rij rond de garages, zo kom je aan de

⇒ Stationstraat

Steek over (**voorzichtig!**) en rij verder langsheen de spoorweg. Volg richting knooppunt

48

en daarna naar knooppunt

50

Aan knooppunt 50 rechtsaf, de

⇒ Bolstraat

in. Aan de volgende splitsing links aanhouden naar het

⇒ Hoeksken

Volg deze straat helemaal tot op het einde en sla rechtsaf de

⇒ Lange Breesstraat

in. Volg deze straat ook tot op het einde en sla linksaf, de

⇒ Opwijksestraat

in. Blijf deze straat steeds volgen (recht door) en zo bereik je via de

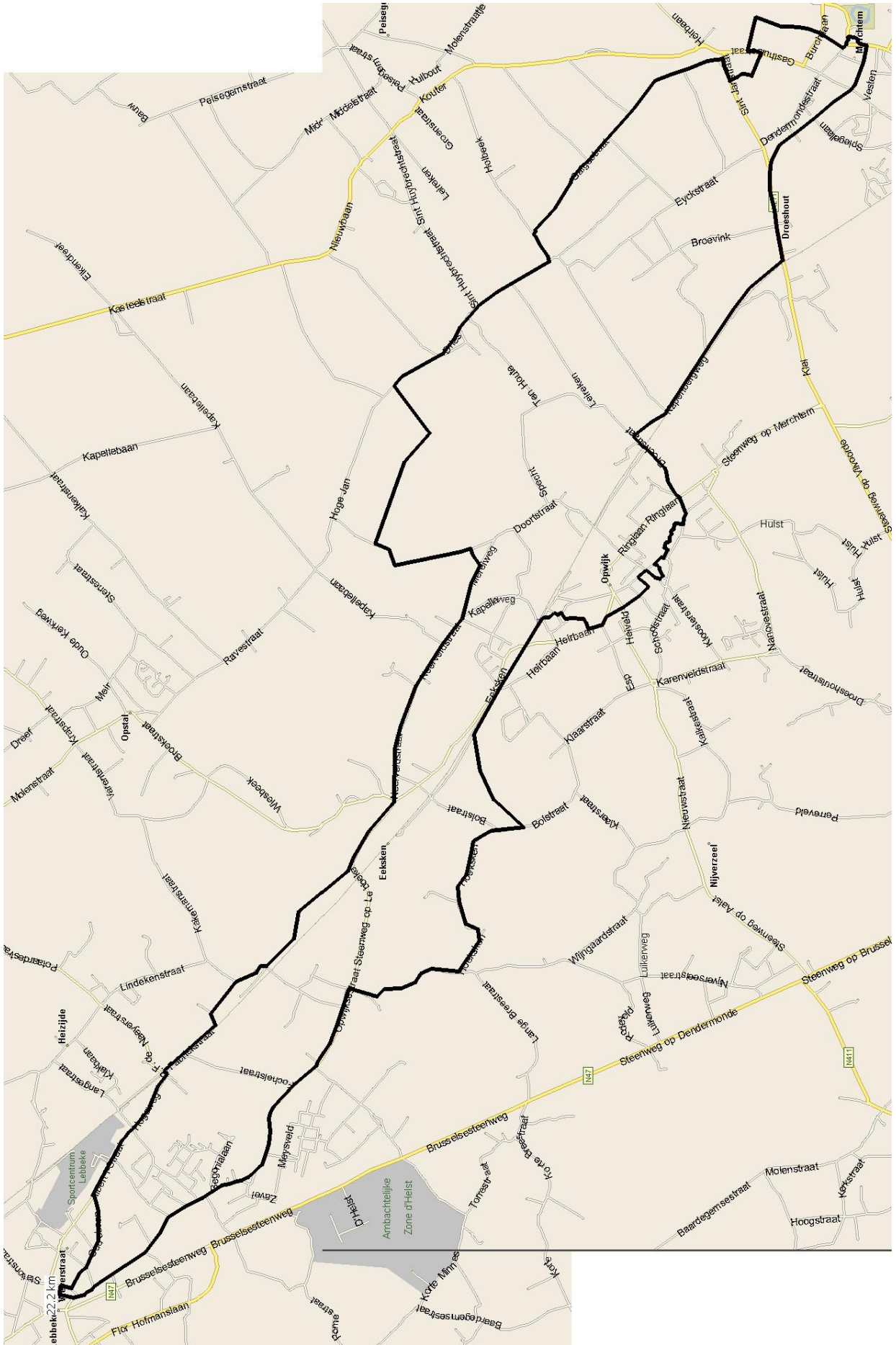
⇒ Lauriestraat

en de

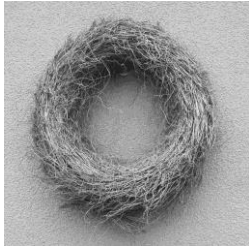
⇒ Jules De Buckstraat

terug café Toreken.

# FIETSTOCHT "MERCHTEM EN OPWIJK"



## FIETSTOCHT "MERCHTEM EN OPWIJK"



A



B



C



D



E



F



G



H



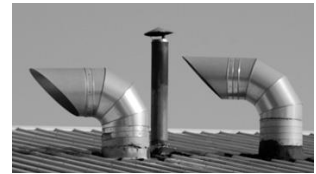
I



J



K



L



M



N



O



P



Q



R



S



T



U



V



W



X



Y



Z

Waar werden de foto's genomen?

1. Oude Baan
2. Hoge Weg
3. P.F. De Naeyerstraat
4. Fabrikstraat
5. Eeksken
6. Neerveldstraat
7. Merelweg
8. Holbeek

9. Galgenstraat
10. August De Boeckstraat
11. Klei
12. Kapenbergweg
13. Broekstraat
14. Vitsgaard
15. Hoeksken
16. Lange Breestraat